

RECUERDA

**SEMITONO DIATÓNICO:** es el semitono que se forma entre dos notas distintas. Todas las 2ª m son también semitonos diatónicos.

**SEMITONO CROMÁTICO:** es el semitono que se forma entre dos notas de igual nombre pero distinta alteración.

**ENARMONÍA:** se produce entre dos notas de distinto nombre pero de igual sonido.

1.- Clasifica o construye los siguientes semitonos y enarmonías:

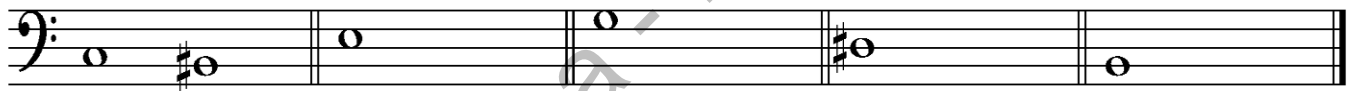


S.C desc

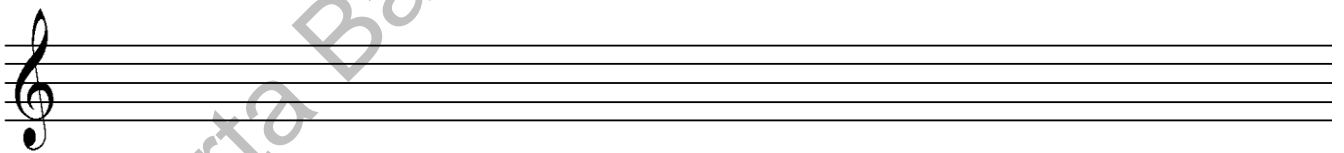
SD asc

SC desc

Enarmonía



Haz la escala de Do# m melódica. Rodea la sensible.



Rodea los grados modales en la siguiente escala. Indica qué escala es.



Rodea los grados tonales en la siguiente escala. Indica qué escala es.

