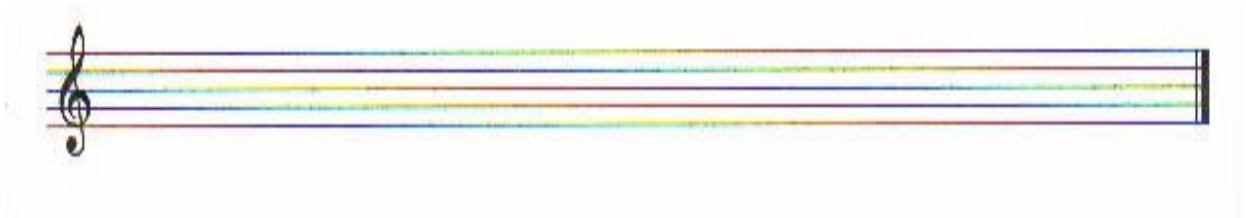


PRUEBAS DE ACCESO A LOS ESTUDIOS DE GRADO MEDIO

EJEMPLO DE PRUEBA DE TEORÍA DE LA MÚSICA

1º Escribe la escala armónica de Sol m y une con una llave las notas a distancia de medio tono.



2º Escribe correctamente el siguiente fragmento de modo que, agrupando adecuadamente las notas, se aprecien con claridad los dos tiempos del compás.



3º Escribe los intervalos que se proponen.

